



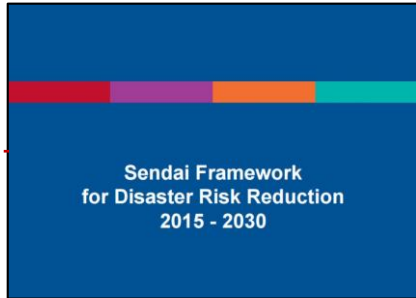
ความสำคัญของการประเมินความต้องการความช่วยเหลือผู้ประสบภัย
Damage Assessment and Needs Analysis (DANA)
กับการขับเคลื่อนงานอย่างเป็นรูปธรรมและยั่งยืน

SDGs



เป้าหมาย 11 ทำให้เมืองและการตั้งถิ่นฐานของมนุษย์มีความปลอดภัย
เป้าหมาย 13 การรับมือการเปลี่ยนแปลงสภาพภูมิอากาศ

Sendai Framework



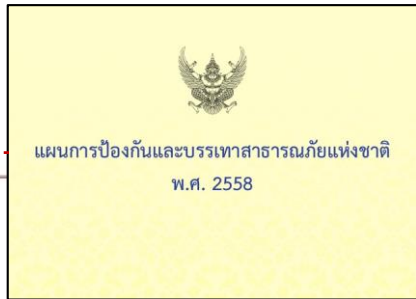
การเตรียมความพร้อมสำหรับการเผชิญเหตุ
อันนำไปสู่ “Build Back Better”

แผนพัฒนาเศรษฐกิจ
และสังคมแห่งชาติ



ยุทธศาสตร์ที่ 4 ข้อ 6
บริหารจัดการเพื่อลดความเสี่ยงด้านภัยพิบัติ

แผนป้องกันและบรรเทา
สาธารณภัยแห่งชาติ



Damage Assessment and
Needs Analysis (DANA)

ทำไมต้องทำ Damage Assessment and Needs Analysis (DANA) ?

- **รับรู้**ประเภท ขอบเขตความเสียหาย และความเปราะบาง เช่น มีคนแก่ ผู้ป่วยติดเตียง
- เข้าใจ**ความต้องการที่แท้จริง**ของพื้นที่ประสบภัย
- ใช้วิธีการจัดการภัยพิบัติที่**สอดคล้องกับความเป็นจริง**
 - กำหนดลำดับความสำคัญของการเข้าช่วยเหลือ
 - Framework สำหรับองค์กรหรือหน่วยงานที่เกี่ยวข้อง
- **ลดความซ้ำซ้อน**ในการให้ความช่วยเหลือผู้ประสบภัย
- ใช้ทรัพยากรที่มีอยู่ให้เกิด**ประสิทธิภาพสูงสุด**

แนวทาง Damage Assessment and Needs Analysis (DANA)

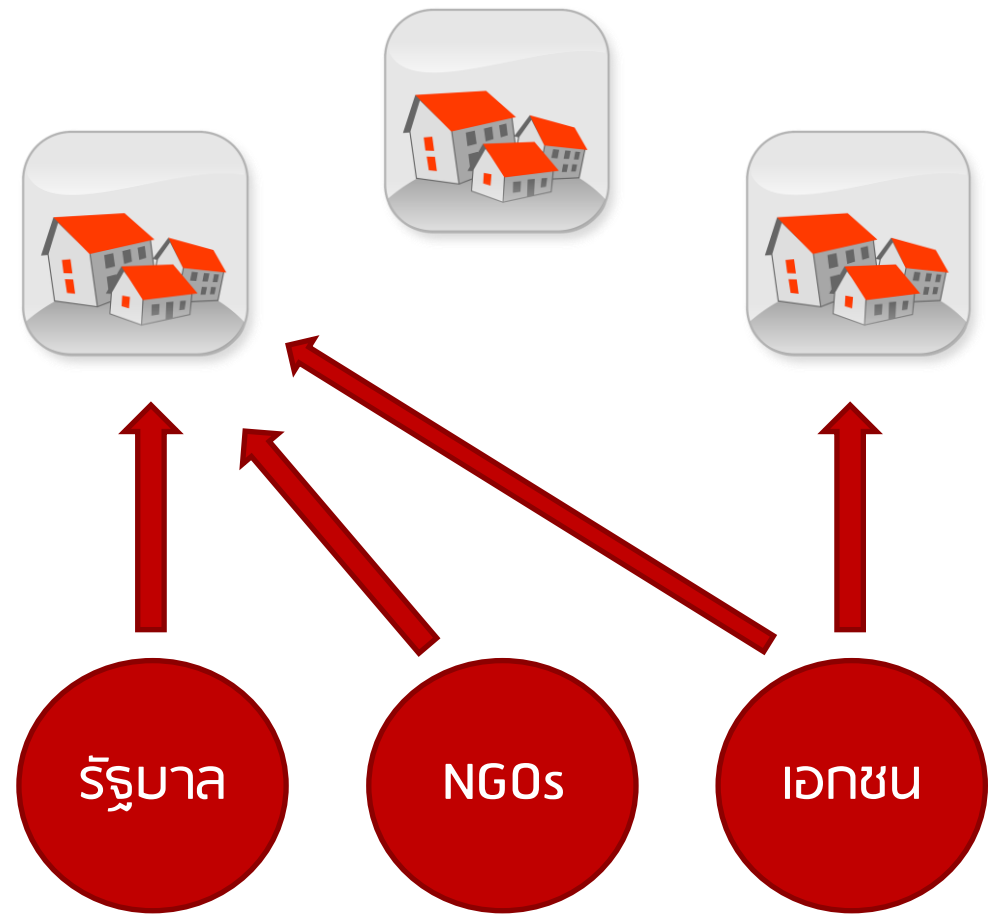
ทำทันทีเมื่อเกิดภัยพิบัติ เพื่อใช้ตอบโต้ในภาวะฉุกเฉิน

- ประเมินสถานการณ์และความรุนแรงของเหตุการณ์
- วิเคราะห์ผลกระทบเบื้องต้นโดยเฉพาะจำนวนผู้ได้รับผลกระทบ
- สนับสนุนการตัดสินใจในการวางแผนเผชิญเหตุ เพื่อกู้ชีพ กู้ภัย
- ประเมินความต้องการเร่งด่วนของผู้ประสบภัย เช่น อาหาร น้ำดื่ม น้ำใช้ ยารักษาโรค สถานที่อพยพ
- ประเมินความปลอดภัยของผู้ประสบภัย เช่น การกำหนดเส้นทางคมนาคม ป้องกันความรุนแรง
- ประเมินความต้องการทางการเงิน เช่น ประมาณการงบประมาณเพื่อการบรรเทาทุกข์
- มาตรการเพื่อการบรรเทาผลกระทบ เช่น ควบคุมโรคติดต่อ
- กฎหมาย ข้อบังคับต่าง ๆ เช่น การบริหารการจัดการศูนย์พักพิง การควบคุมราคาสินค้า

DANA เป็นการรวบรวมข้อมูลเพื่อนำมาใช้ตัดสินใจเชิงกลยุทธ์



สึนามิ พ.ศ.2547



- การเก็บข้อมูลความต้องการ
- การส่งของช่วยเหลือ เข้าถึงผู้ประสบภัย
- ศูนย์ประสานงานกลาง
- การเยียวยาฟื้นฟู

มหาอุทกภัย พ.ศ.2554

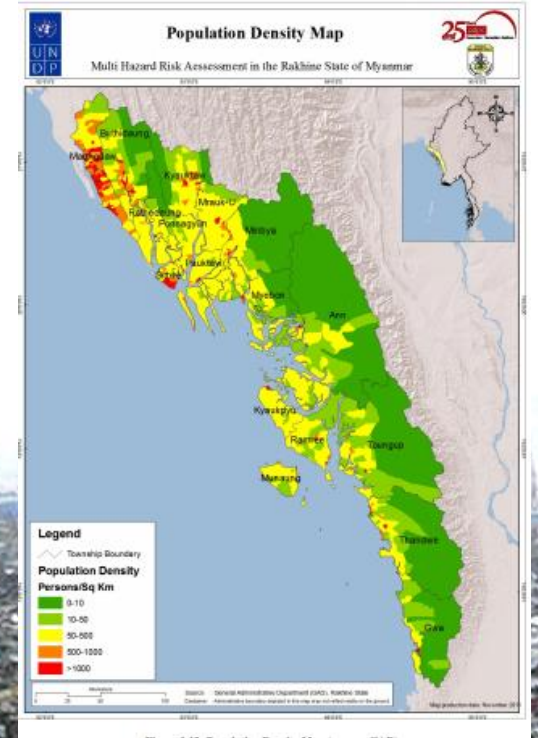
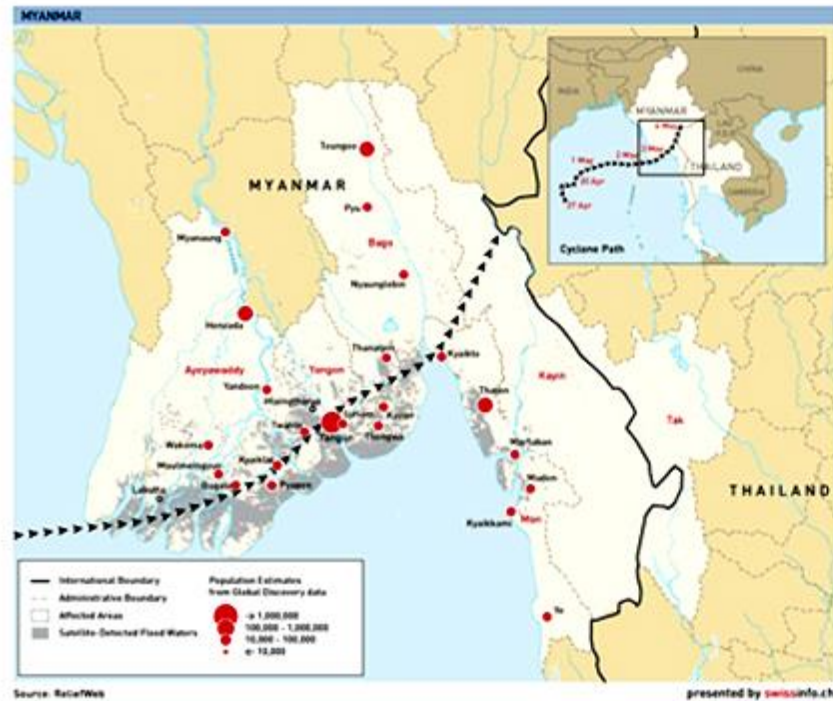


- การเก็บข้อมูลความต้องการ
- กระจายของช่วยเหลือเข้าสู่พื้นที่ประสบภัย
- ศูนย์บัญชาการ EOC
- การกำหนดหน้าที่หน่วยงานต่างๆ
- การเยียวยาฟื้นฟู

Cyclone Nagris พม่า พ.ศ.2551



- Field Survey
- Checklist



บทเรียนและช่องว่างที่สำคัญของการทำ DANA

1. การรวบรวมและแลกเปลี่ยนข้อมูลพื้นที่ประสบภัยที่ต้องรวดเร็ว แม่นยำ
2. ความไม่เข้าใจในกระบวนการ Damage Assessment and Needs Analysis (DANA)
3. ทำความเข้าใจกับการสนับสนุนของแต่ละภาคส่วน ไม่ว่าจะเป็นผู้บริจาค องค์กรพัฒนาเอกชน ภาครัฐ รัฐวิสาหกิจ และชุมชน
4. การนำข้อมูลทางวิชาการมาเป็นหลักในการตัดสินใจ
5. การประสานงานเชื่อมโยงข้อมูลระหว่างหน่วยงาน

THANK YOU

FOR YOUR ATTENTION

The logo for the Asian Disaster Preparedness Center (ADPC), consisting of the lowercase letters 'adpc' in white on a red rectangular background.

<http://www.adpc.net>



<http://www.drrprojects.net>



Group: Asian Disaster Preparedness Center



@ADPCnet